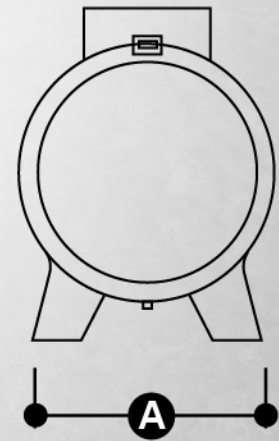
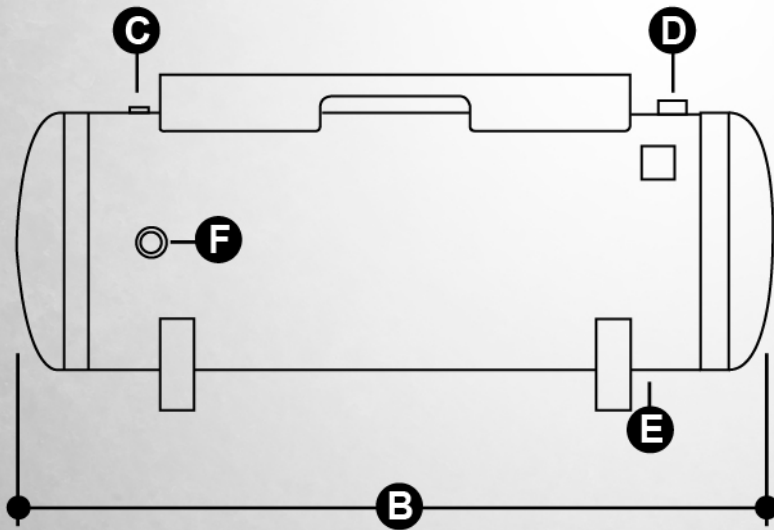
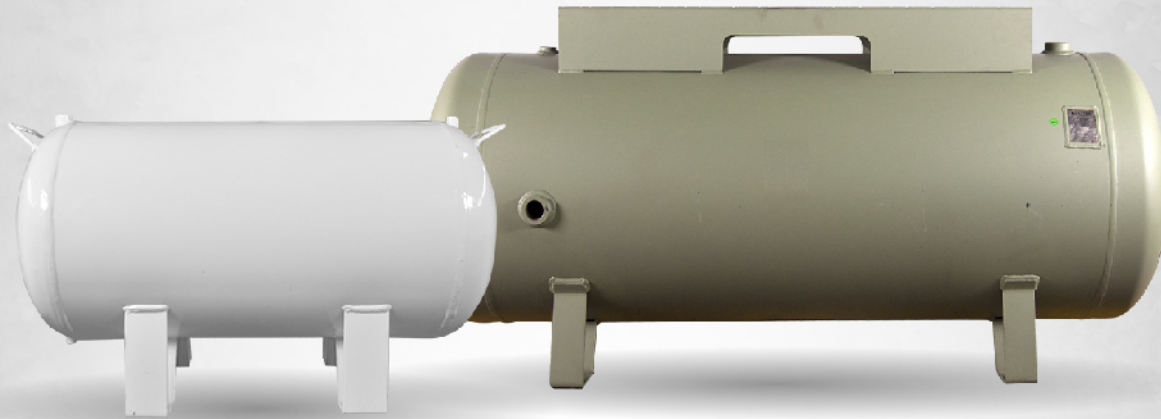


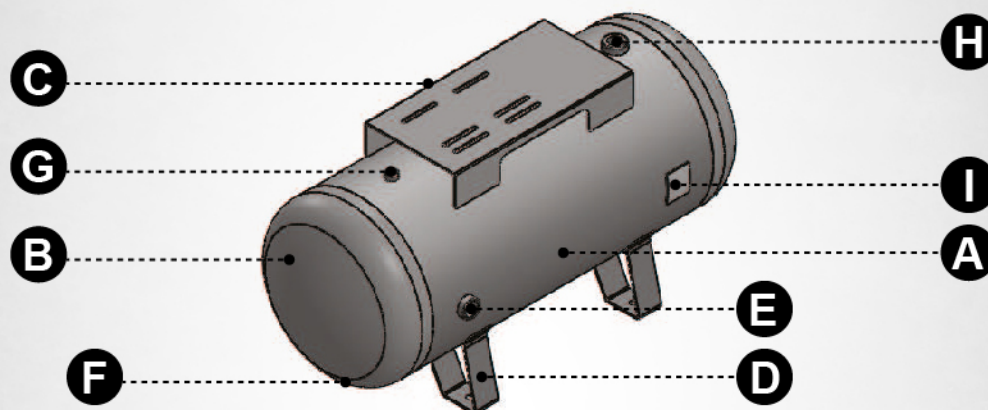
# TANQUES PARA COMPRESOR HORIZONTAL



Capacidad nominal de agua		A Diámetro		B Longitud		Conexiones superiores		Conexión Inferior	Conexión lateral	Tara		Presión de diseño	
Litros	Galones	cm	in	cm	in	C	D	E	F	kg	lb	Mpa	kgf/cm2
235	62	50	20	125	49	3/4" NPT	1 1/4" NPT	1/4" NPT	-	55	121	1,04	10,56
235	62	50	20	125	49	3/4" NPT	1 1/4" NPT	1/4" NPT	1 1/2" NPT	79	174	1,38	14,07
300	79.2	60	24	111	43.75	3/4" NPT	3/4" NPT	1/4" NPT	3/4" NPT	89	196	1,38	14,07
500	132	60	24	180	70.75	3/4" NPT	1 1/2" NPT	1/4" NPT	1 1/4" NPT	135	298	1,38	14,07
1000	264	75	30	238	93.7	3/4" NPT	1 1/4" NPT	3/4" NPT	1 1/4" NPT	298	657	1,38	14,07

## Características generales

- 100% de los tanques probados hidrostáticamente
- Fabricados a una presión de diseño de 150 lb s 200 lb
- Garantizados contra defectos de fabricación por 5 años
- Con alto grado de personalización según requerimientos del cliente
- Acabado en pintura primaria o en varios colores
- Estampa ASME/NB/CRN disponible a solicitud del interesado
- Se entregan con memoria de cálculo, plano de construcción y certificado de calidad
- Envíos a todo el mundo



No	FUNCIÓN	CANTIDAD
A	Cuerpo	1
B	Cabeza	2
C	Base	1
D	Pata	4
E	M. Cople	1
F	M. Cople	1
G	M. Cople	1
H	M. Cople	1
I	Placa de datos	1